



9th International Conference on Condition Monitoring and Diagnosis 2022 (CMD2022)

2022年11月13日(日)～11月18日(金)

ハイブリッド開催(北九州国際会議場+WEB)

企業展示およびデモセッションのご案内

【概要】

従来型の企業展示に加えて、電力機器の劣化・異常状態を模擬した状況にて各種測定装置(PD 測定装置, 周波数特性分析器[FRA]など)を実演できる企画も併せて開催し、参加者が活発に情報交換できる場を提供する。

【企業展示】

展示ブースには以下をご用意いたします。

- ◇ ポスターボード 1 台 (幅 1770 mm × 高さ 1070 mm) ※机分の高さは除いています。
- ◇ 机 1 台 (幅 1800 mm × 奥行 600 mm × 高さ 700 mm)
- ◇ 椅子
- ◇ 電源 (100V 60Hz, 1 ブースにつき 10 A 程度)

※展示ブースの配置は CMD2022 実行委員会にて決定いたします。

【デモセッション】

デモセッションは企業展示中に何度か開催予定です。CMD2022 実行委員会にて、以下のような電力機器の劣化・異常状態を模擬した実験機材を用意いたします。これらに対して測定装置を実際に動作させていただくことで、参加者に対してより効果的に測定装置のご紹介ができると期待されます。企業展示に出展いただける方はどなたでもデモセッションに参加可能です。

準備中の実験機材:

A. 以下の実験系に対する高電圧印加(50 kVrms, 60 Hz)による部分放電発生

- ◇ 針-平板電極系
- ◇ ボイド電極系
- ◇ 欠陥部を有する CV ケーブル

B. FRA 向けの変圧器巻き線モデル

C. ケーブル事故点標定向けのモデル

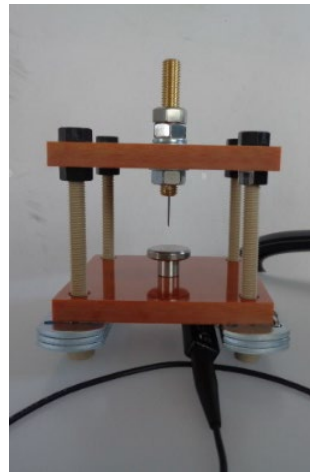
- ◇ 比較的減衰率の高い高周波用同軸ケーブルに事故点を模擬した接地点を



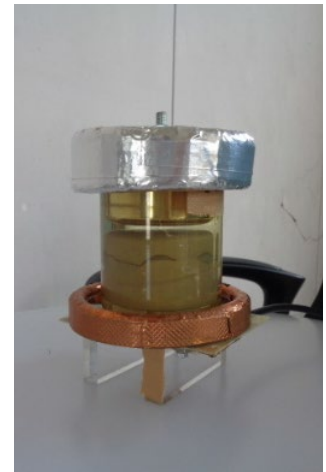
展示ブースのイメージ



高電圧電源と部分放電源



針-平板電極系

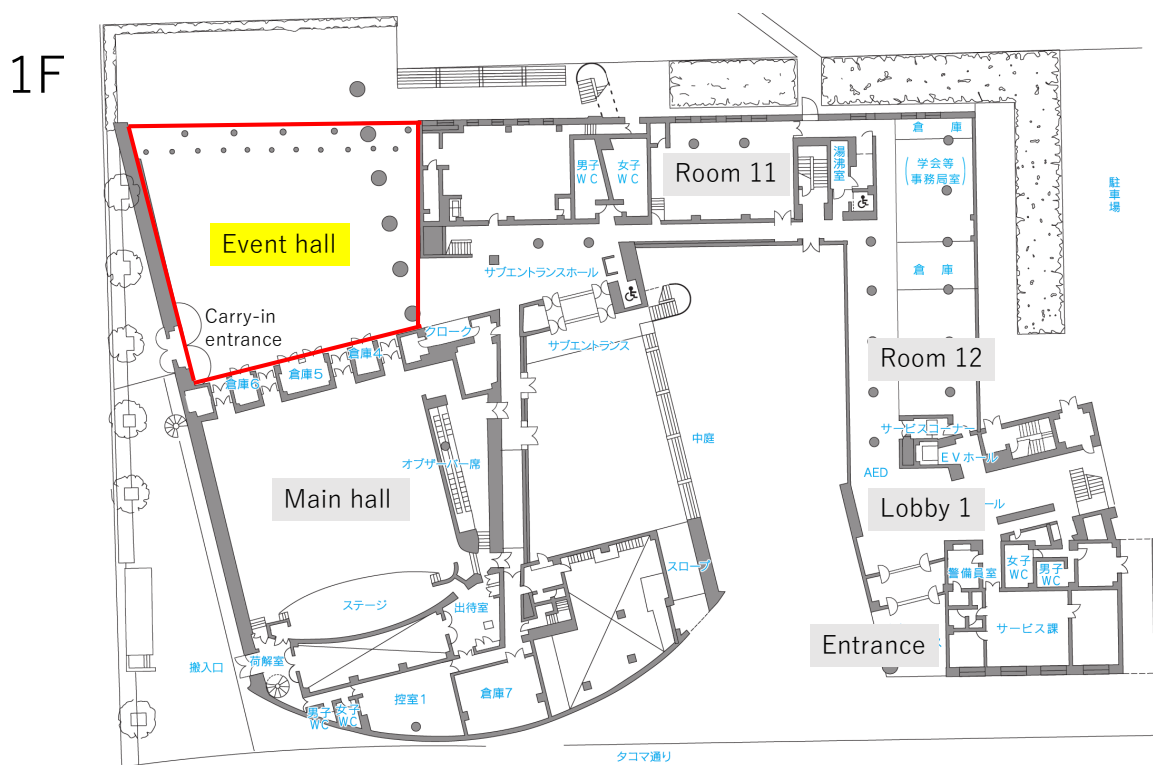


ボイド電極系

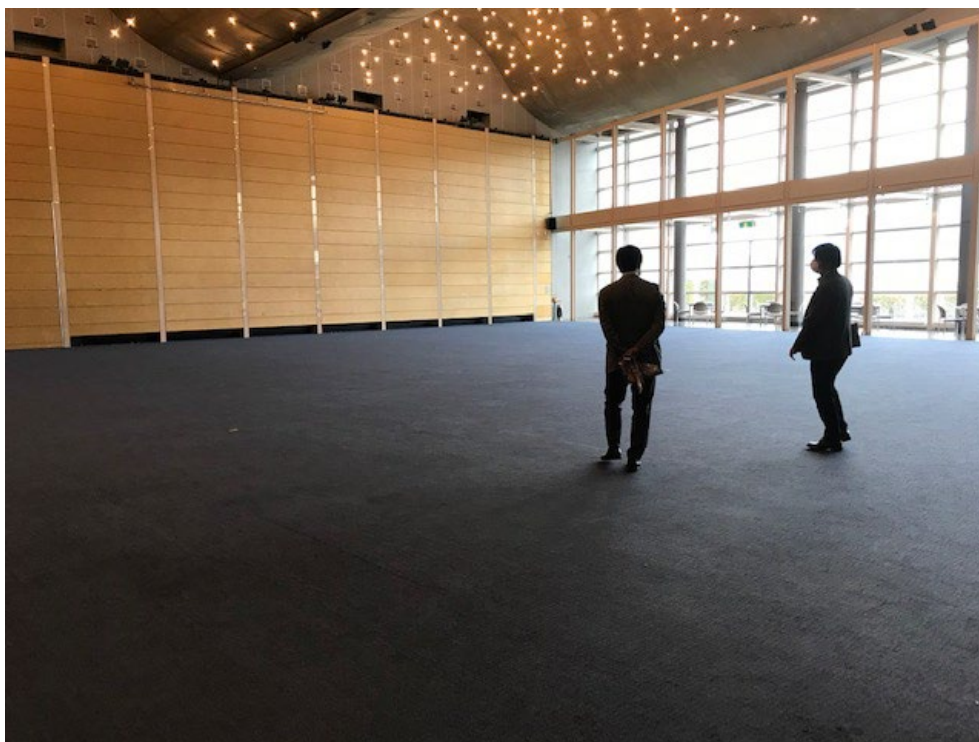
デモセッションに用いる実験機材の一例

【企業展示およびデモセッションの場所】

企業展示とデモセッションは北九州国際会議場 1 階にあるイベントホールで実施予定です。



北九州国際会議場 1 階のフロアマップ



イベントホールの写真

【タイムテーブル(仮)】

	AM		PM1		PM2		PM3	
	09:00-12:00 (JST)		13:00-15:30 (JST)		16:00-18:00 (JST)		19:30-21:30 (JST)	
Nov. 13 (Sun.)					Welcome party			
	Setup of Exhibition							
Nov. 14 (Mon.)	Tutorial	Lunch	Tutorial	Coffee break	Workshop-1			
	Setup of Exhibition / Exhibition							
Nov. 15 (Tue.)		Lunch	Poster session-1	Coffee break	Poster session-2		dinner	
	Exhibition and Demo-session							Oral session-1
Nov. 16 (Wed.)			Workshop-2	Coffee break	Oral session-2			
	Exhibition and Demo-session							Banquet
Nov. 17 (Thu.)		Poster session-3	Coffee break	Poster session-4				
	Exhibition and Demo-session						Plenary session-2 & Closing	
Nov. 18 (Fri.)	Technical tour/Excursion							
	Withdrawal of Exhibition							

【企業展示およびデモセッションの参加費】

企業展示およびデモセッションの説明者の方には、会議への参加登録をお願いいたします。『企業』としての展示費用は不要でございます。例えば、2名の方が企業展示およびデモセッションの説明者としてご参加される場合には、2名の方それぞれに、CMD2022の講演者や聴講者と同様に、会議への参加登録をお願いいたします。

<注意点>

- ・ 講演者の方は企業展示の説明者を兼ねることが可能です。この場合、講演者としての参加登録のみでご参加いただくことが可能です。
- ・ 海外からの説明者の方も大歓迎です。ただし、これらの方の visa の発行については、日本法人や国内代理店など、日本での受入先で対応をお願いいたします。CMD 実行委員会や登録関係の委託先である近畿日本ツーリストは対応を致しません。(※企業展示の説明者を兼ねる講演者の方には、CMD 実行委員会で visa 発行の対応をさせていただきます。)
- ・ 企業展示およびデモセッションの説明者の方には会議への参加登録をしていただきますので、CMD2022の聴講者と同様に、各種セッションやイベントへのご参加、論文集のダウンロードが可能です。
- ・ 展示物の設置をする作業員の方は会議への参加登録は不要ですが、14日～17日の会期中(準備・撤収時間を除く)は場内への立ち入りをお断りさせていただきます。

【企業展示およびデモセッションの説明者としての参加登録方法】

1. 以下の情報を CMD2022 事務局(CMD_2022@ieej.org)にメールにてご連絡ください。

- 責任者の方のお名前:
- 責任者の方のご所属:
- 責任者の方のメールアドレス:
- 責任者の方の電話番号:
- 展示の内容:
- {展示の説明者の方が講演者を含む場合} 該当者全員の論文 ID:

2. CMD 事務局より発行する登録 ID を用いて、参加登録サイトよりご登録をお願いいたします。

<注意点>

- ・ 全ての説明者の方の登録をお願いいたします。
- ・ 登録の際の Registration Category は Presenter をご選択ください。
- ・ CMD 事務局より発行する登録 ID は、Submission ID(s) of Presenting Paper の欄にご入力ください。
- ・ Do you require Visa Application Support? の箇所は“No”をご選択ください。

【申込締切】

- ◇ 事前申込:9月12日 **9月20日 17時00分**
- ◇ 通常申込: 10月14日 23時59分

【お問い合わせ先】

ご不明な点等がございましたら、CMD 事務局(CMD_2022@ieej.org)までお問い合わせください。